



## Relations familiales – Ressources



Les hommes pieds-noirs sont généralement hors du campement, à la chasse au bison, au cerf et au wapiti. Ces animaux sont ceux qu'ils préfèrent manger. Les hommes veillent aussi à ce qu'aucun intrus n'entre dans notre territoire.

Archives du musée Glenbow NA-17000139



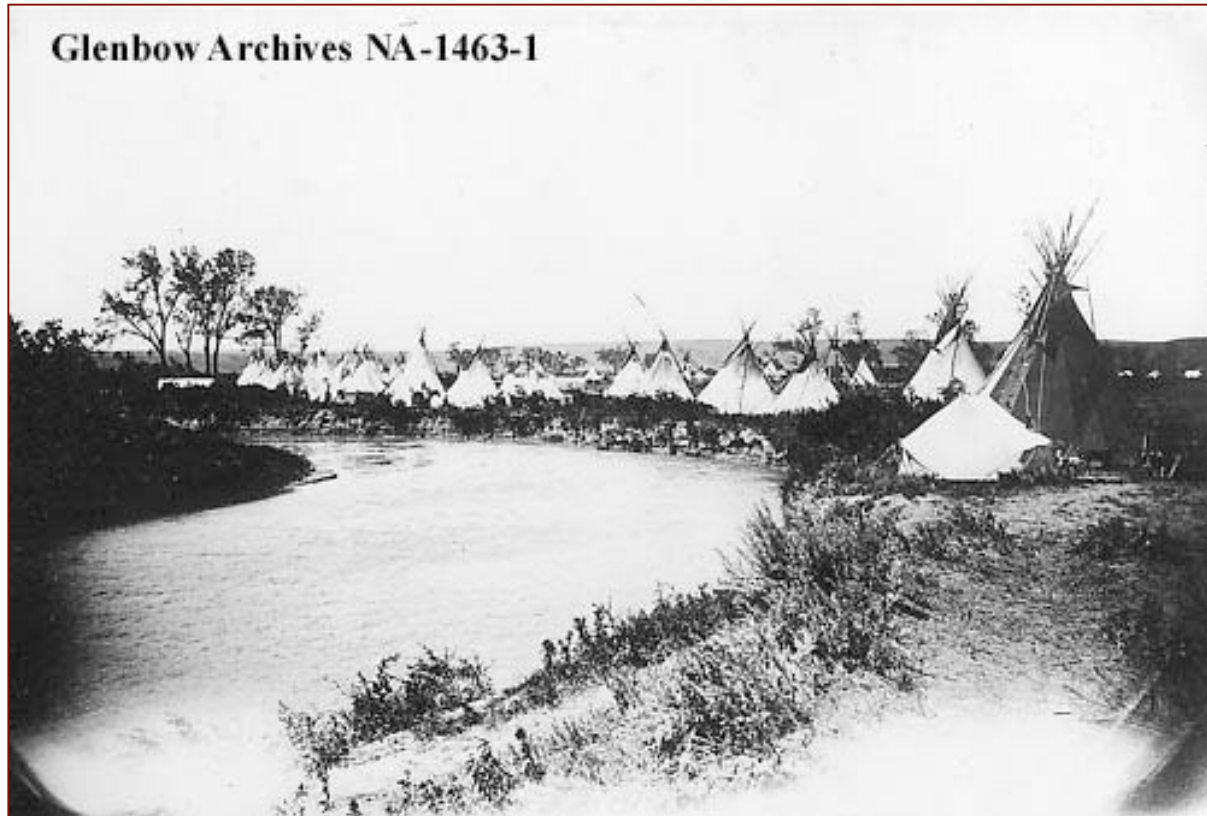
## Relations familiales – Ressources



Les Pieds-Noirs déplacent leurs objets personnels sur un travois. Celui-ci est tiré par un cheval, mais les travois plus petits sont tirés par des chiens.

Photographie, Edward Curtis

Archives du musée Glenbow NA-1700-156



Les camps pieds-noirs se composent des membres d'une famille élargie et d'autres personnes qui peuvent s'être jointes au clan. La disposition des tipis n'est pas définie de manière stricte dans ces campements, même si tous sont orientés vers l'est. Cela permet aux prières matinales de se diriger vers le soleil levant et de l'aider à s'élever au-dessus de l'horizon un jour de plus.

Archives du musée Glenbow NA-1463-1



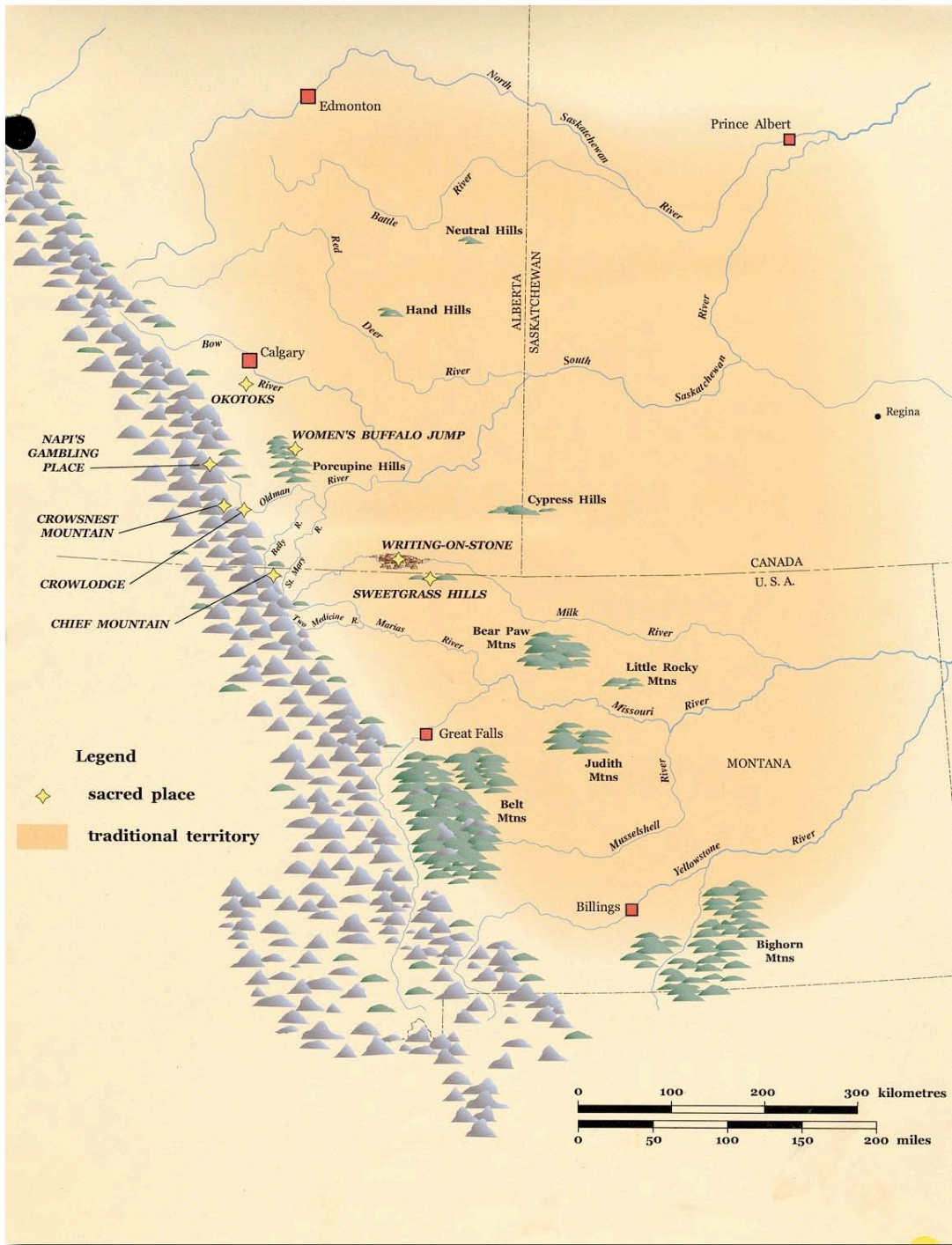
## Relations familiales – Ressources



De nombreux tipis pieds-noirs sont peints avec des motifs spéciaux qui apparaissent aux gens dans des rêves. Ces motifs aident la famille à mener une bonne vie. Archives du musée Glenbow NA-919-37



## Relations familiales – Ressources



Le territoire traditionnel des Pieds-Noirs s'étend vers l'est depuis les montagnes Rocheuses à travers les plaines du Nord-Ouest.  
Reproduit avec la permission du musée Glenbow



Les chiens aussi tirent les travois.  
Archives du musée Glenbow NA-1463-1